

2016

# パナソニックロード

来て、見て、触って  
溶接のお悩みを解決いたします

## Full Digital



YD-350VR1  
CO<sub>2</sub>/MAG



YD-500VR1  
CO<sub>2</sub>/MAG



PF3シリーズ  
エアプラズマ切断機



YD-400VP1  
CO<sub>2</sub>/パルスMAG/MIG



The Arc Welding Robot System  
Active TAWERS

●日時：9月13日(火) 10:00~17:00

★主催

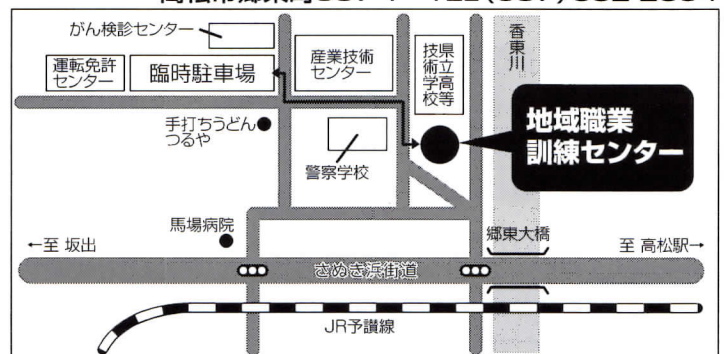
**株式会社 高松溶材社**

〒760-0061 高松市築地町2-3  
TEL (087) 851-6633

★協賛

パナソニック株式会社

●会場：地域職業訓練センター  
高松市郷東町587-1 TEL (087) 882-2854



## ごあいさつ

拝啓 貴社におかれましては、益々ご隆昌のこととお慶び申し上げます。

平素はパナソニック溶接機・ロボットに格別のご高配を賜り、厚くお礼申し上げます。

さて、この度、お客様に課題解決をご体頂く「パナソニックロード」が本年も皆様の街にお伺いします。

2016年度は「新世代の高性能パルス溶接機 400VP1」「板厚指令、溶接ナビのCO2/MAG溶接機 350/500 VR1」と各種溶接機を展示・実演、紙芝居形式の講習と実演を合わせたソリューションツアーも開催し、課題解決のご提案をさせていただきます。

ご多用とは存じますが、是非ご来場頂きご高覧賜りますようお願い申し上げます。

謹白  
パナソニック株式会社

## 第4弾

## ソリューションツアー

## 同時開催!!

### VR1 シリーズが高品質溶接をサポートします

#### ● 薄板施工例



写真は350VR1です

YD-350/500VR1



350VR1  
軟鋼：1mm 隅肉  
条件：0.9mmφ 60A

低電流でもアーク安定  
板厚1mmでも溶け落ちしにくい

#### ● 500A機施工例



500VR1  
軟鋼：9mm 隅肉  
条件：1.2mmφ 130A

500A機1台で、  
上進も、下向き溶接も  
できる

#### デジタルリモコン



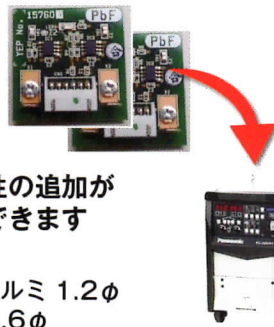
各種操作が手元で可能に!!  
溶接機に立ち返る必要なし

#### 設定項目例

電流、電圧、クレータ有/無、記憶、再生  
ガス点検、波形制御 等々

※Ver.2.00(2015/9生産)以降が対象となります

#### 溶接特性拡張ユニット



溶接特性の追加が  
簡単にできます

#### 特性例

- ①硬質アルミ 1.2φ
- ②軟鋼 0.6φ

※Ver.2.00(2015/9生産)以降が対象となります  
※使用用途に応じた手配品が必要となります

#### 板厚指令

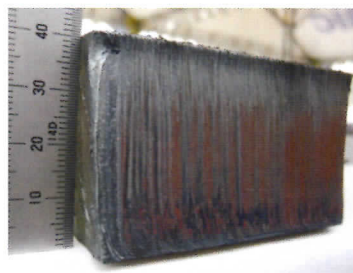


リモコン操作による  
板厚の入力で溶接条件設定可能

### 簡単に切断品質が向上したエアプラズマ切断機

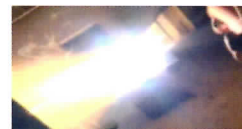


YP-035/060/080PF3



軟鋼：板厚 t40.0mm 機種：80PF3

エアプラズマ 切断 施工例



エアプラズマ ガウジング 施工例

※特殊材料に関しては、ワーク(テストピース)、ワイヤ等をご持参下さい。 ※搭載機種は、予告なく変更することがあります。